



3D DESIGN

Painel Design 3D

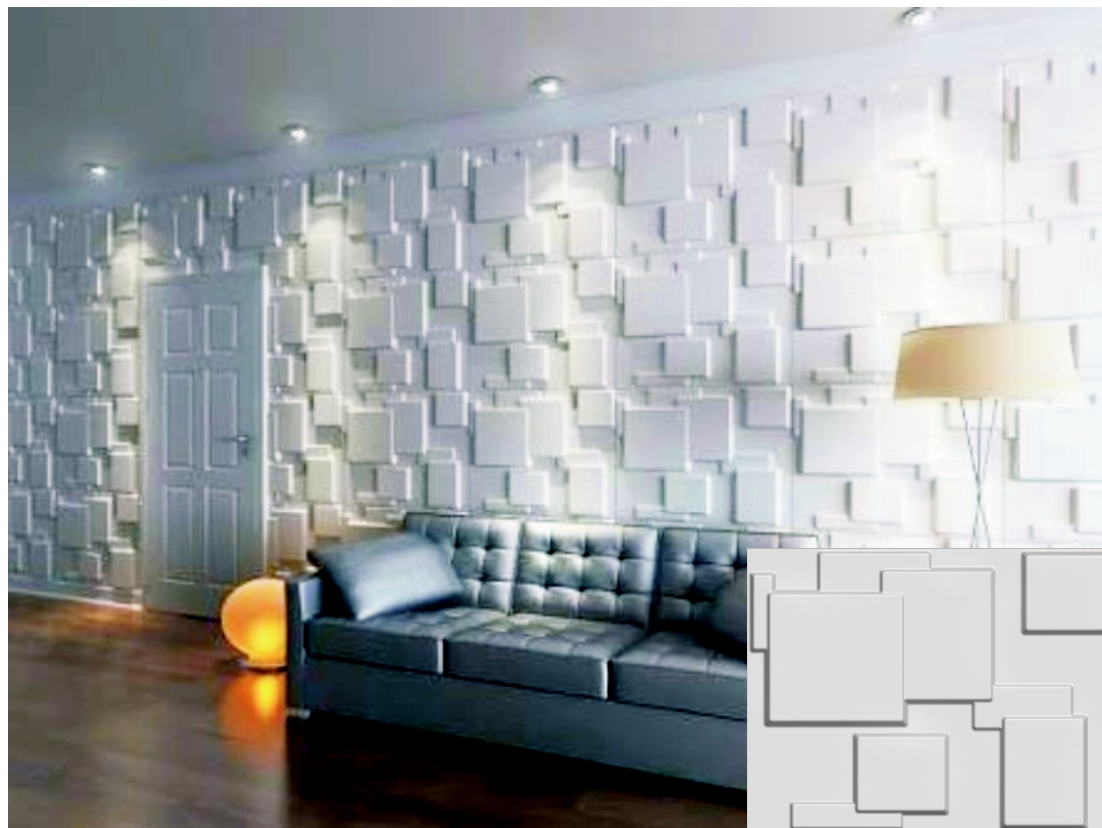
Painél Design 3D

O Painel Design 3D é um excelente material para decoração de paredes em interiores, fabricado em composição natural ecologicamente correta utilizando fibras vegetais (bagaço de cana e fibras de bambu) processadas mecanicamente sem o uso de agentes químicos nocivos à saúde. O desenho proporciona ao profissional, designer de interiores, decorador ou arquiteto, criar ambientes vivos de texturas extraordinariamente atraentes e possibilita a utilização de uma infinita gama de cores, compondo ambientes de fino trato e beleza inigualável.

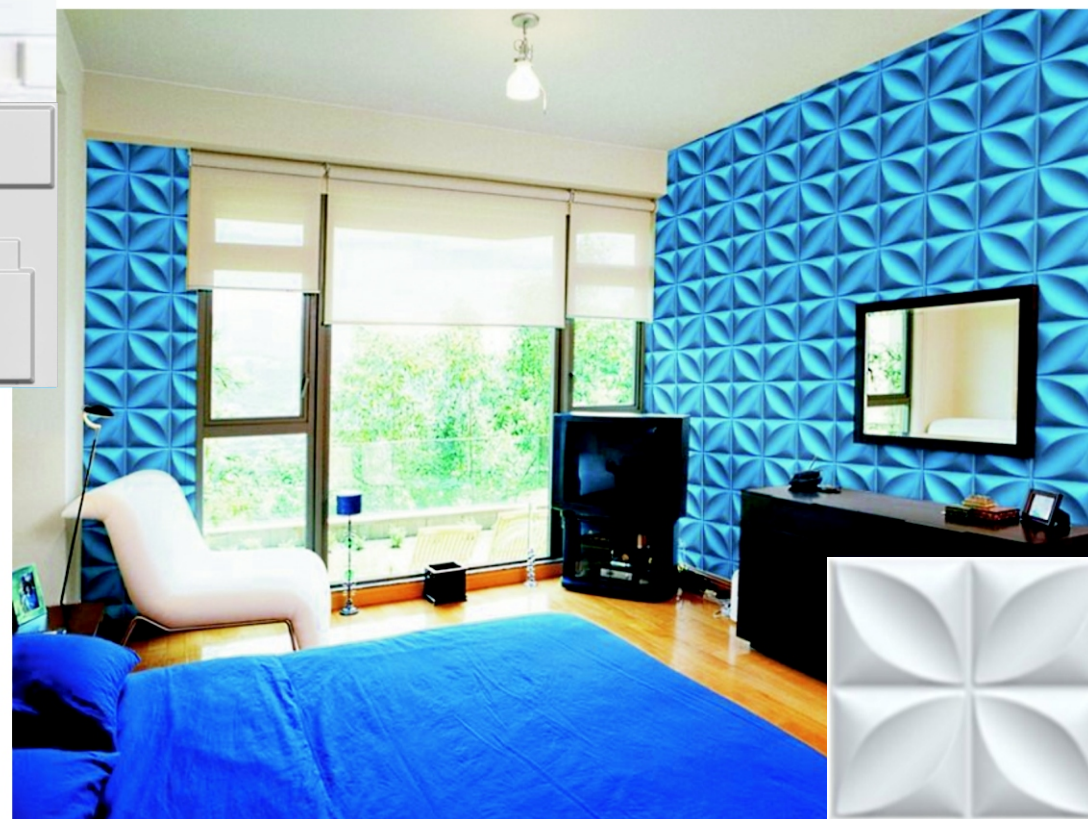
Seu uso é indicado em superfícies que servem de plano de fundo para salas de TV, salas de estar, suítes, sala jantar, bibliotecas, hall de entrada, salas de reuniões, sala de diretoria, recepção empresarial, vitrines e outros ambientes que ficam a cargo da criatividade do profissional. O importante é que os projetos feitos com a utilização dos painéis design 3D sempre passam a sensação de elegância, bem estar e conforto ao espaço.

CRIATIVO - ELEGANTE – MODERNO

Criado exclusivamente para uso na valorização na decoração, design de interiores é indicado para dar um ar mais dinâmico à sua residência, escritórios, hotéis e outros ambientes públicos, o Painel Design 3D cria movimento sob influencia da luz e pode receber ilimitadas cores. A sua utilização em placas individuais não é estática e dá ao arquiteto ou decorador, quando usada em conjunto a oportunidade de criar verdadeiros murais vivos em 3D de forma simples, rápida, limpa, econômica e acima de tudo profissional.



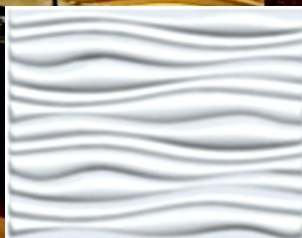
◀ Painel 3D DESIGN modelo CHOC formato 62,5 x 80,0 cm



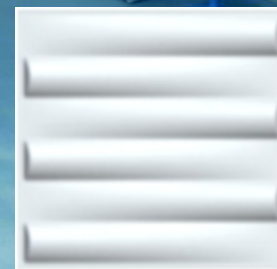
Painel 3D DESIGN modelo CHRYSALIS formato 50 x 50 cm ▶



▶ Painel 3D DESIGN modelo INREDA formato 62,5 x 80,0 cm



Painel 3D DESIGN modelo JOKMOKK formato 50 X 50 cm ▶

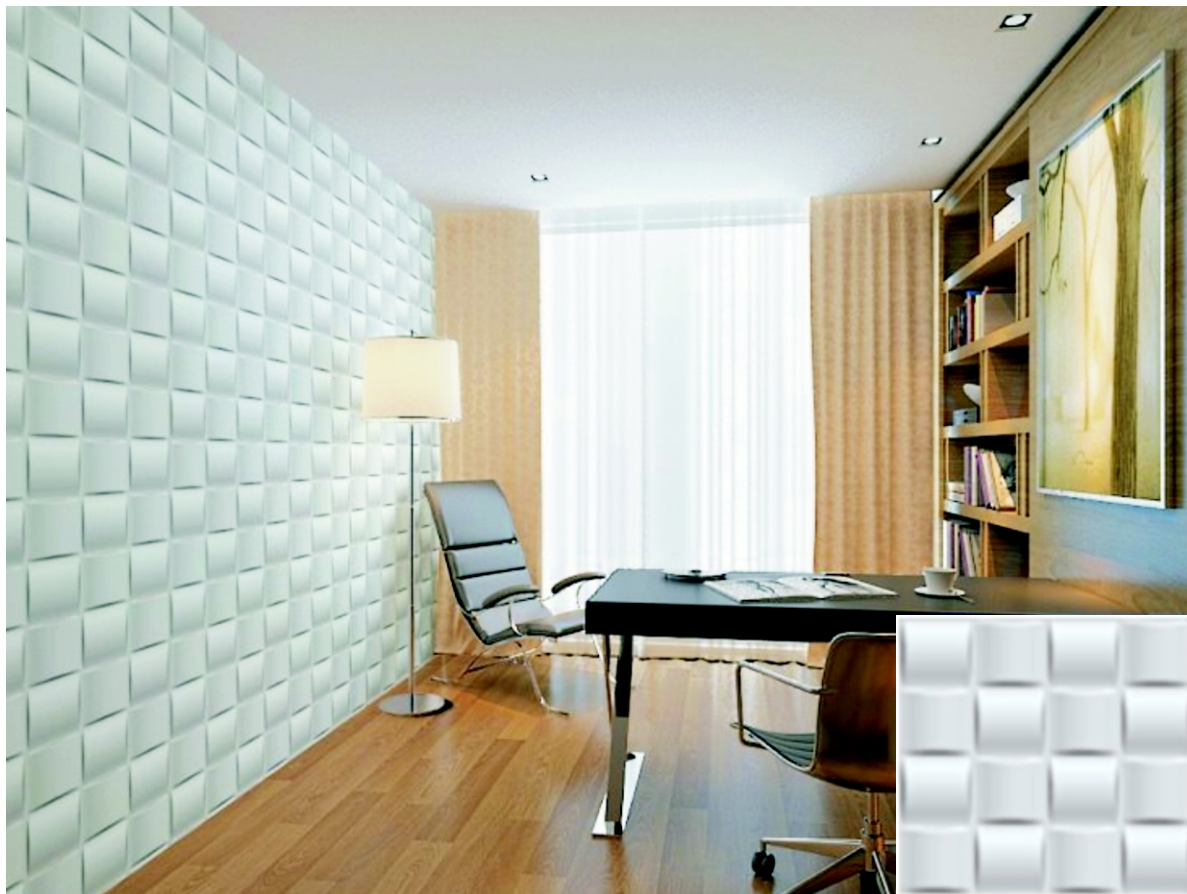




◀ Painel 3D DESIGN modelo FAKTUM formato 62,5 x 80,0 cm

Painel 3D DESIGN modelo GOLIAT formato 62,5 x 80,0 cm ▶

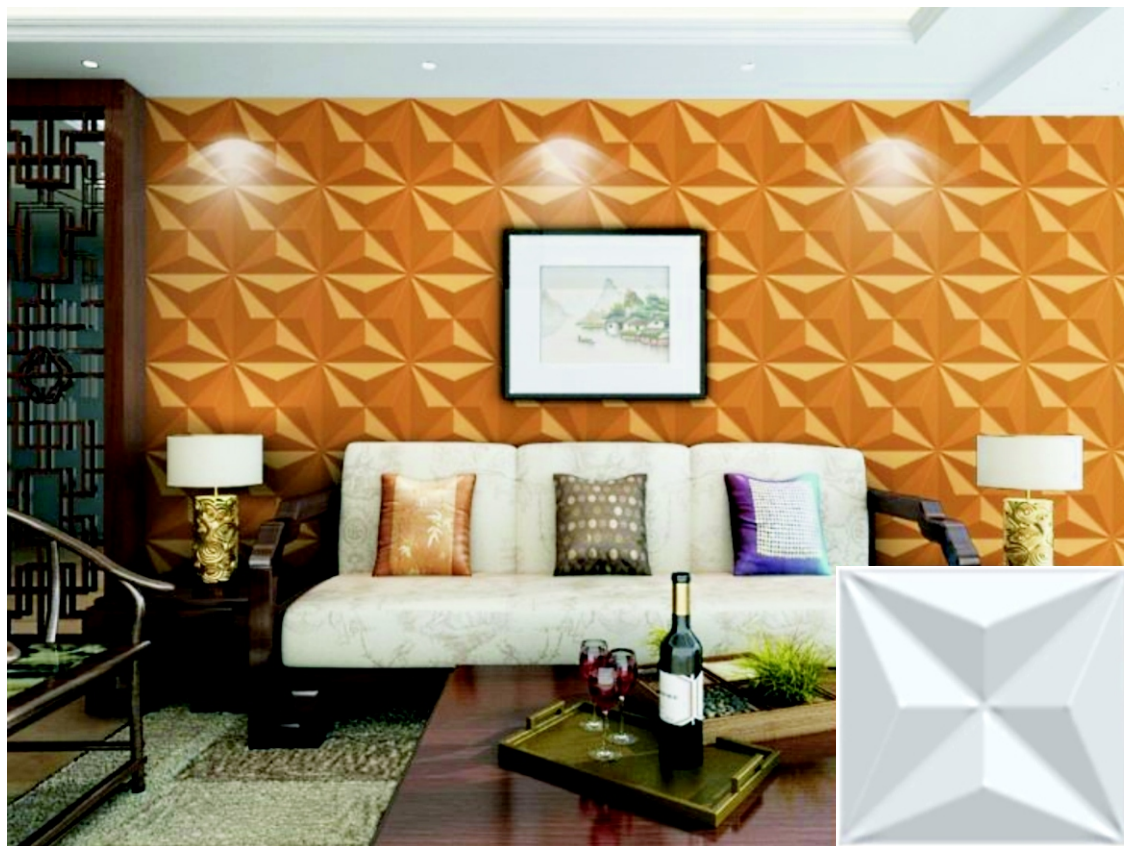




◀ Painel 3D DESIGN modelo KNIT formato 50 x 50,0 cm



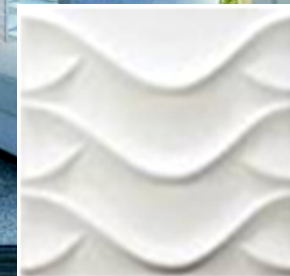
Painel 3D DESIGN modelo STEFAN formato 50 x 50 cm ▶



◀ Painel 3D DESIGN modelo DIAMOND formato 50 X 50 cm



Painel 3D DESIGN modelo DRAGON formato 50 x 50 cm ▶



LEIA TODAS AS INSTRUÇÕES COM ATENÇÃO ANTES DE INSTALAR O PRODUTO.

ETAPA 1: PREPARAÇÃO: ITENS E FERRAMENTAS NECESSÁRIOS

- LIXA FINA
- ESTILETE
- NÍVEL
- RÉGUA DE METAL
- COLA CASCOLA MONTA E FIXA PI500
- ESPÁTULA
- SELADOR

ETAPA 2: PREPARAÇÃO DA SUPERFÍCIE DE BASE

O produto deve ser instalado sobre superfícies relativamente lisas e planas. A superfície deve estar limpa, seca e sem resíduos. Todos os furos ou danos que possam interferir na instalação devem ser reparados antes da instalação do produto.

Ao instalar o produto sobre gesso acartonado ou tinta, use uma lixa fina para desgastar a superfície, aumentando a aderência para a colagem.

ETAPA 3: INSTALANDO AS PLACAS

Você deverá determinar se a instalação será de parede a parede ou formando um design flutuante (deixando uma margem uniforme ao redor para evitar recortes), ou ainda uma fileira de placas, etc... É importante planejar isso antes de iniciar a instalação.

DICA: coloque as placas deitadas no chão ou desenhe uma grade de linhas na parede para melhor visualização.

USANDO UM ADESIVO PERMANENTE

Recomendamos o uso de cola de contato para instalações permanentes. Siga as instruções do fabricante para usar a cola. Se observar uma placa levemente arqueada, flexione-a delicadamente para ajudá-la a ficar tão plano quanto possível antes de aderi-la à parede. Preste muita atenção nas bordas e certifique-se de que estejam quase 100% planas. O uso de uma espátula para alisamento de papel de parede nesse procedimento será muito útil. Tome cuidado ao verificar se as placas estão firmemente juntas umas das outras. Isso ajudará a minimizar as emendas. Mantenha um pano úmido à mão para limpeza. Ele não danificará as placas se for utilizado enquanto estiver úmido. Limpe o mínimo possível as placas que não receberam o selador antes de serem colocados na parede. Tire as manchas tanto quanto possível e limpe o excesso quando necessário. Uma limpeza excessiva com um pano úmido nas placas sem selador poderá fazer com que eles soltem pequenas quantidades de resíduos.

ETAPA 4: COLOCANDO AS PLACAS NA PAREDE

Independente do método adesivo, as placas ficarão na parede do mesmo jeito. As primeiras placas posicionadas devem estar tão retas quanto possível. Tome um cuidado extra ao colocá-las. Utilize um nível para garantir o alinhamento correto e considere as irregularidades da parede e outros obstáculos logo no início. As placas deverão ser colocadas próximas umas das outras, prestando atenção para posicioná-las tão próximo quanto possível para reduzir as emendas. Em uma instalação de parede a parede, trabalhe de um lado ao outro na parede, movendo-se em direção ao canto a partir do topo para reduzir os recortes e fazer com que as placas recortadas caiam em áreas mais discretas. Se você trabalhar a partir do centro, tenha em mente que as placas que ficarão na parte superior, na parte inferior e nas bordas poderão ser cortadas. Planeje bem seu desenho para garantir que o resultado desejado seja o que você espera. Lembre-se, meça duas vezes e corte uma.

CORTANDO AS PLACAS

Na maioria das instalações, provavelmente você precisará cortar algumas placas. As placas serão cortadas com um estilete padrão. Fazer várias marcas na placas, cortando cada vez mais fundo, ajudará a garantir um corte reto.

Após o corte, use uma lixa fina para lixar levemente a borda cortada.

PREENCHENDO LACUNAS

Com um produto modular, é inevitável ter emendas. Se a parede não for totalmente reta, uma placa poderá ficar levemente fora de posição. Essas situações são facilmente contornáveis com a própria cola. Resolva os problemas de emenda antes da pintura final e após o selador. Tenha certeza de estar contente com a adesão da placa antes da aplicação, pois poderá rachar ou sair das junções se o painel for retirado de sua posição original.

SELADOR E LIXAMENTO FINAL

Assim que todas as placas estiverem instaladas e as emendas tiverem sido preenchidas, aplique uma fina camada de selador de Drywall próprio para lixamento.

Assim que o selador secar, recomendamos um lixamento rápido, ligeiro e suave em todo o painel. Isso ajudará a garantir uma superfície lisa para pintura ao remover quaisquer resíduos estranhos grudados nas placas durante o processo de instalação, utilize uma lixa fina.

ETAPA 5: PINTURA

Os painéis de parede agora estão prontos para ser pintados. Se você seguiu cuidadosamente as instruções de preparação e de instalação, deverá ter uma parede de placas prontas para aceitar uma tinta. As placas podem ser pintadas com pincel, rolo ou pistola. Ao usar um método adesivo permanente, o ideal é usar pistola nas placas.

Neste caso, é preferível fazer várias camadas leves de borrifos do que uma camada pesada para evitar a supersaturação das placas. Siga as instruções do fabricante para a tinta escolhida quanto ao número de camadas, condições climáticas e ambientais, tempos de secagem etc...



SAMA IMPORT
www.samaimport.com.br

Revendedor: